

Tryckluft- utrustning



INNEHÅLL

Säkerhetsventiler	3	Spärrventil	14
Backventiler	3	Nivåventiler	14
Fördelarventiler	4	Lastkännande ventiler	15–16
Dräneringsventiler	4	Duo-matic.....	17
Ljuddämpare	4	Kopplingsnävar	18
Magnetventiler	5	Tryckbegränsningsventiler.....	19–20
3/2-vägsventiler	6	Tryckvakter	21
Avstängningskranar	6	Överströmingsventiler	21
Höj & sänkventiler.....	7	Snabblossningsventiler	22
Lyftaxelventiler	8	Modulatorer	23
Rangerventiler	9	Reglerventil	24
Ranger/Parkeringsventiler	10	Trycksensor	24
Släpvangsbromsventiler	10–11	Arbetscylinder	24
Reläventiler	11	Kolvcylinder	24
EBS reläventil	12	Lufttankar	25
ABS reläventil	12	Tankband	25
Reglerventiler.....	13	Förskruvningar	26
Reduceringsventiler	13	Slangar & rör.....	27

VENTILER

SÄKERHETSVENTILER



Bild 1



Bild 2

KNORR

ART. NR.	TYP (BAR)	ANSLUTNINGSGÄNGA	BILD
KX 1729/1	9,3	M16 × 1,5	1
KX 1729/2	10,3	M16 × 1,5	1
KX 1729/3	10,7	M16 × 1,5	1
KX 1729/4	13,5	M16 × 1,5	1
KX 2073/4	9,5	1/4 NPTF	2



Bild 1



Bild 2

WABCO

ART. NR.	TYP (BAR)	ANSLUTNINGSGÄNGA	BILD
434.608.221.0	9,5	M16 × 1,5	1
434.612.001.0	9,5	M22 × 1,5	2

BACKVENTILER



Bild 1

HALDEX

ART. NR.	ANSLUTNINGSGÄNGA		BILD
	INLOPP	UTLOPP	
314.001.001	M22 x 1,5	M22 × 1,5	1



Bild 1

KNORR

ART. NR.	ANSLUTNINGSGÄNGA		BILD
	INLOPP	UTLOPP	
KW 4648/1	M22 x 1,5	M22 × 1,5	1



Bild 1



Bild 2

WABCO

ART. NR.	ANSLUTNINGSGÄNGA		BILD
	INLOPP	UTLOPP	
434.014.000.0	M22 x 1,5	M22 × 1,5	1
434.023.000.0	M22 x 1,5	M22 × 1,5	2

VENTILER

FÖRDELARVENTILER MED FÄSTE



WABCO

ART. NR.	ANSLUTNINGSGÄNGA
434.208.020.0	M16 x 1,5
434.208.021.0	M22 x 1,5

LEDNINGSFILTER



WABCO

ART. NR.	ANSLUTNINGSGÄNGA
432.500.020.0	M22 x 1,5
432.500.021.0	M16 x 1,5

DRÄNERINGSVENTILER



HALDEX

ART. NR.	TYP	ANSLUTNING
315.016.001	Automatisk	M22 x 1,5



Bild 1



Bild 2

WABCO

ART. NR.	TYP	ANSLUTNING	BILD
934.300.003.0	Manuell. inkl. dragring	M22 x 1,5	1
934.301.000.0	Automatisk	M22 x 1,5	2

LJUDDÄMPARE



Bild 1



Bild 2



Bild 3

WABCO

ART. NR.	TYP	ANSLUTNING	BILD
432.407.012.0	Fästad med klämma		1
432.407.060.0		M16 x 1,5	2
432.407.070.0	Snabbklämma	Ø 39,0	3

VENTILER

MAGNETVENTILER



Bild 1



Bild 2



Bild 3

WABCO

ART. NR.	TYP	KONTAKT	BILD
1025	24V N.S.	Bajonett	1
2026	24V N.Ö.	Bajonett	1
700828	Monteringssats		2
700622	Ledningssats	Bajonett	3

Med N.S. = NORMALT STÄNGD avses spänningslös stängd.

Med N.Ö. = NORMALT ÖPPEN avses spänningslös öppen.

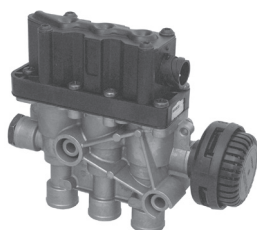


Bild 1



Bild 2



Bild 3



Bild 4

WABCO

ART. NR.	TYP	UTFÖRANDE	BILD
472.880.001.0	ECAS		1
472.880.024.0	ECAS		2
472.880.030.0	ECAS	Utan filter	3
472.900.056.0	ECAS		4

VENTILER

3/2-VÄGSVENTILER



HALDEX

ART. NR.	TYP	ANSLUTNING
352.053.00	Pneumatisk	M16x1,5

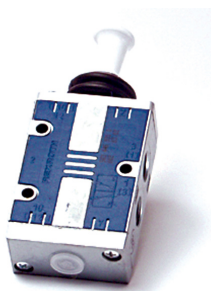


Bild 1

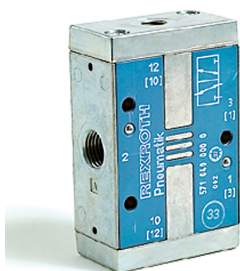


Bild 2

WABCO

ART. NR.	TYP	ANSLUTNING	BILD
563.446.931.0	Manuell	M14 x 1,5	1
571.040.000.0	Pneumatisk	M14 x 1,5	2

AVSTÄNGNINGSKRANAR



HALDEX

ART. NR.	TYP	ANSLUTNING
334.077.001	Med avluftning	M22 x 1,5



Bild 1



Bild 2

WABCO

ART. NR.	TYP	ANSLUTNING	BILD
452.002.107.0	Med avluftning	M22 x 1,5	1
952.002.000.0	Med avluftning	M22 x 1,5	2

VENTILER

HÖJ- & SÄNKVENTILER



HALDEX

ART. NR.	TYP	ANSLUTNINGAR
338.021.001	Pneumatisk (Aluminium)	4 x M12 x 1,5 2 x M14 x 1,5
011.115.109	Separat handtag	M22 x 1,5



Bild 1



Bild 2

KNORR

ART. NR.	TYP	STYRKRETSAR	BILD
SV 3111	Dubbel	2	1
SV 3115	Enkel	1	2



WABCO

ART. NR.	ANSLUTNING 1	ANSL.GÅNGA
463.032.020.7	M16 x 1,5	M12 x 1,5

VENTILER

LYFTAXELVENTILER



HALDEX

ART. NR.	TYP	UTFÖRANDE
352.028.014	ILAS 4,5 bar	Pneumatisk/Manuell
352.032.030	ILAS 3,1 bar	Pneumatisk/Manuell



Bild 1



Bild 2



Bild 3

KNORR

ART. NR.	TYP	BILD
AE 1124	Manuell	1
AE 1141	Elstyr	2
LS 2000	Automatisk	3



Bild 1



Bild 2

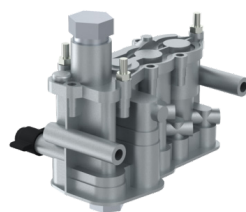


Bild 3



Bild 4

WABCO

ART. NR.	TYP	BILD
463.084.000.0	Manuell, omslagstryck 4,0 bar	1
463.084.010.0	Elstyr	2
463.084.011.7	Elstyr	2
463.084.020.0	Automatisk pneumatiskt styr	3
463.084.031.0	Elstyr	4

VENTILER

RANGERVERTILER



Bild 1



Bild 2



Bild 3

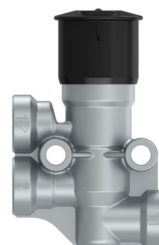


Bild 4

WABCO

ART. NR.	ANSLUTNINGSGÄNGA	BILD
463.034.000.0	M22 x 1,5	1
463.034.005.0	M22 x 1,5	2
963.001.012.7	M16 x 1,5	3
963.001.013.7	M22 x 1,5	3
963.006.001.7	M16 x 1,5	4

RANGERVERTILER (PARKERINGSVERTILER)



Bild 1



Bild 2

WABCO

ART. NR.	ANSLUTNINGSGÄNGA	BILD
963.001.016.7	-	1
963.006.003.0	M16 x 1,5	2

VENTILER

RANGER-/PARKERINGSVENTILER FÖR EBS, MED KATASTROFBROMS



KNORR

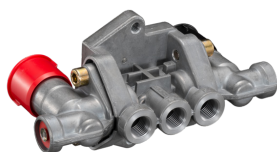
ART. NR.	ANSLUTNINGSGÄNGA
AE 4311	1 st M22x1,5. 2 st M16x1,5



WABCO

ART. NR.	ANSLUTNINGSGÄNGA
971.002.900.0	M16 x 1,5 (5 st)

RANGER-/PARKERINGSVENTILER



WABCO

ART. NR.	TYP	ANSLUTNINGSGÄNGA
963.001.051.0	Med backventil	M16 x 1,5 (4 st)
963.001.052.0	Utan backventil	M16 x 1,5 (4 st)

SLÄPVAGNSBROMSVENTILER



Bild 1



Bild 2

KNORR

ART. NR.	TYP	BILD
AS 3050A		1
AS 3000A	Med förbromsning	1
AS 3100A	Med förbromsning, rangerventil	2

VENTILER

SLÄPVAGNSBROMSVENTILER FORTS.



Bild 1



Bild 2



Bild 3

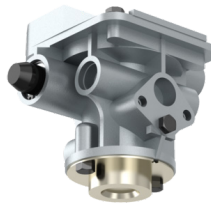


Bild 4



Bild 5



Bild 6

WABCO

ART. NR.	TYP	BILD
971.002.000.7		1
971.002.150.7	Med förbromsning	2
971.002.152.7	Med förbromsning	3
971.002.300.7	Med förbromsning	4
971.002.301.0		5
971.002.805.0	EBS utan elektronikdel	6

RELÄVENTILER

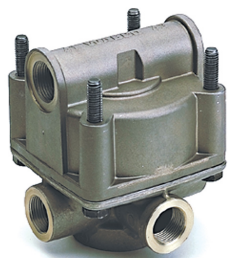


Bild 1

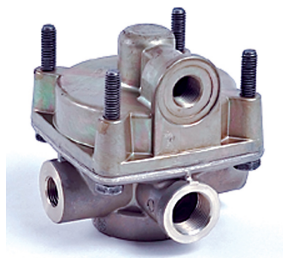


Bild 2

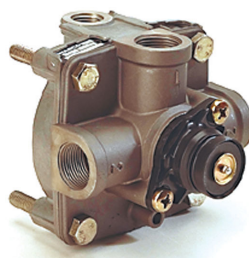


Bild 3

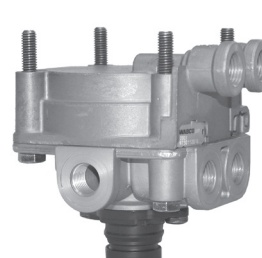


Bild 4

WABCO

ART. NR.	TYP	BILD
473.017.000.0	Ansl.1,2,4,42: M22 x 1,5	1
973.001.010.0	Ansl.1,2,4: M22 x 1,5	2
973.001.020.0	Ansl.1: M22 x 1,5 Ansl.2,4: M16 x 1,5	2
973.011.000.7	Ansl.1,2: M22 x 1,5 Ansl.4: M16 x 1,5	3
973.011.002.7	Ansl.1,2,3: M22 x 1,5 Ansl.4: M16 x 1,5	3
973.011.050.0	Ansl. 1,3: M22 x 1,5 Ansl. 2,4: M16 x 1,5. Med backventil	3
973.011.201.0	Ansl.1: M22 x 1,5 Ansl.2,4,42: M16,1,5	4

VENTILER

EBS-RELÄVENTIL



WABCO

ART. NR.	TYP
480.207.001.0	Ansl 1,2 M22x1,5 Ansl 4 M12x1,5

ABS RELÄVENTILER



Bild 1



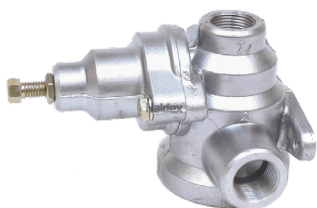
Bild 2

WABCO

ART. NR.	TYP	ANSL.GÄNGA	ELEKTRISK ANSL.	BILD
400.600.464.0	ABS, VARIO C, innehåller reläventil 472.195.031.0 samt adapterkabel 894.601.132.2	M22 × 1,5	Bajonett (DIN)	1
400.600.590.0	Dubbel ABS VCS, innehåller reläventil 472.195.043.0 samt 2 st. adapterkablar 894.601.132.2	M22 × 1,5	Bajonett (DIN)	2

VENTILER

REGLERVENTILER



HALDEX

ART. NR.	TYP	ANSLUTNINGSGÄNGA
356.005.101	3,0 bar	M22 x 1,5

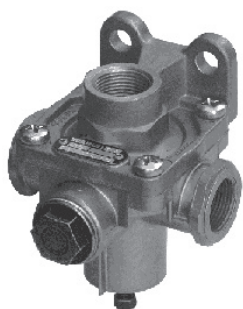


Bild 1



Bild 2

WABCO

ART. NR.	TYP	ANSLUTNINGSGÄNGA	BILD
975.001.000.7	0,7 bar med rak karakteristi	M22 x 1,5	1
975.001.001.0	1,0 bar med rak karakteristi	M22 x 1,5	1
975.001.002.0	0,5 bar med rak karakteristi	M22 x 1,5	1
975.002.001.7	Med bruten karakteristisk "Knickventil"	M22 x 1,5	2
975.002.005.0	Med bruten karakteristisk "Knickventil"	M22 x 1,5	2
975.002.017.7	Med bruten karakteristisk "Knickventil"	M16 x 1,5	2

REDUCERINGSVENTILER

WABCO



Bild 1

ART. NR.	REGLERFÖRHÅLLANDE	BILD
473.300.000.0	4,0:1	1
473.300.001.0	3,3:1	1
473.300.003.0	2,0:1	1
473.301.000.0	2,0:1	1
473.301.001.0	1,5:1	1
473.301.002.0	1,35:1	1
473.301.003.0	1,15:1	1

VENTILER

SPÄRRVENTIL



WABCO

ART. NR.	TYP
964.001.002.7	M12 × 1,5

NIVÅVENTILER



Bild 1



Bild 2

KNORR

ART. NR.	TYP	BILD
SV 1395		1
SV 1466	Med höjdbegränsning	2

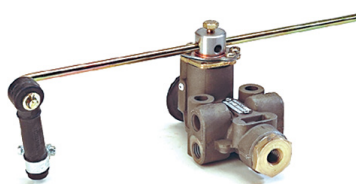


Bild 1



Bild 2



Bild 3



Bild 4

WABCO

ART. NR.	TYP	TILLBEHÖR	BILD
464.002.330.7	Inkl. hävarm		1
464.002.360.7	4 Utlopp (Luftfjäderbälgar)		1
464.006.012.7			2
464.006.101.0	Med höjdbegränsning		3
433.401.003.0		Länksats för nivåventiler	4
464.002.730.2		Hävarm med gummilänk för nivåventil 464.002.330.7 och 464.002.360.7	
464.006.730.2		Hävarm med gummilänk för nivåventil 464.006.012.7 och 464.006.101.0	

VENTILER

ALB SLÄPVAGNSBROMSVENTILER

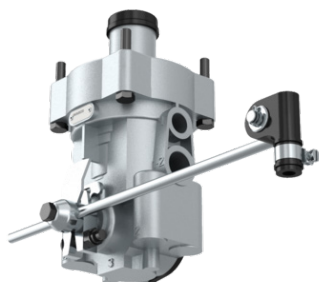


Bild 1

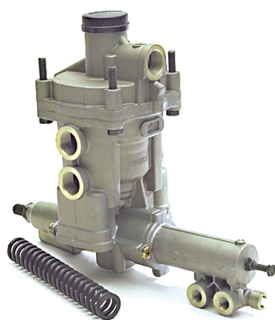


Bild 2

WABCO

ART. NR.	TYP	BILD
475.712.000.0	Automatisk lastkännande för bladfjädring	1
475.715.500.7	Automatisk lastkännande för luftfjädring	2

AUTOMATISK BROMSKRAFTREGULATOR



Bild 1

HALDEX

ART. NR.	TYP
601.002.021	Lastkännande ventil för bladfjädring



Bild 1

WABCO

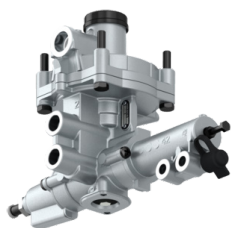
ART. NR.	TYP
475.713.500.7	Lastkännande ventil för bladfjädring

VENTILER



HALDEX

ART. NR.	TYP
602.005.001	Lastkännande ventil för luftfjädring



WABCO

ART. NR.	TYP
475.714.509.7	Lastkännande ventil för luftfjädring

LASTKÄNNANDE VENTIL

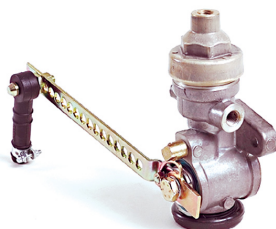


Bild 1

WABCO

ART. NR.	ARBETSTRYCK	REGLERINGSVIDD	ANSLUTNINGSGÄNGA	BILD
475.800.301.7	Max 8 bar	0–7,2 bar	M12 × 1,5	1

VENTILER

DUO-MATIC



Bild 1



Bild 2

WABCO

FÖR SLÄPVGAGNAR			
ART. NR.	TYP	ANSLUTNINGSGÄNGA	BILD
452.802.007.0	Bildel *	M16 × 1,5	1
452.804.012.0	Släpdel	M16 × 1,5	2



Bild 1



Bild 2

WABCO FORTS.

FÖR PÅHÄNGSVAGNAR "SEMTRA"			
ART. NR.	TYP	ANSLUTNINGSGÄNGA	BILD
452.803.004.0	Påhängsvagndel	M16 × 1,5	1
452.805.004.0	Bildel *	M16 × 1,5	2

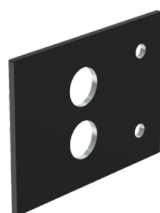


Bild 1



Bild 2

TILLBEHÖR		
ART. NR.	TYP	BILD
452.802.100.4	Fäste	1
452.802.003.2	Reparationssats	2

SKA DESSA BYTA TILL
ARTIKELNUMMER UTAN
PUNKTER?

VENTILER

KOPPLINGSNÄVAR



Bild 1



Bild 2



Bild 3



Bild 4

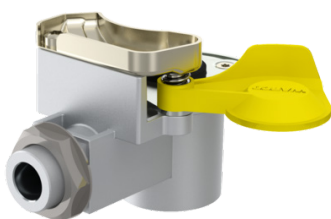


Bild 5



Bild 6



Bild 7

ART. NR.	TYP	BILD
952.200.022.0	M16 × 1,5. Utan backventil. Gul	1
952.200.021.0	M16 × 1,5. Utan backventil. Röd	2
952.200.222.0	M16 × 1,5. Med backventil. Gul	3
952.200.221.0	M16 × 1,5. Med backventil. Röd	4
952.201.001.0	M16 × 1,5 Inv. M24 × 1,5 Skott Utv. Utan backventil, med filter. Gul	5
952.201.002.0	M16 × 1,5 Inv. M24 × 1,5 Skott Utv. Utan backventil, med filter. Röd	6
897.550.020.4	Packning för kopplingsnäve	7

VENTILER

TRYCKBEGRÄNSNINGSVENTILER



Bild 1



Bild 2



Bild 3

WABCO

ARBETSTRYCK: MAX 20 BAR

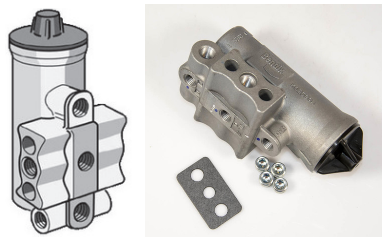
ART. NR.	INGÅENDE TRYCK P1 (BAR)	FÖRINSTÄLLT UTGÅENDE TRYCK P2 (BAR)	INSTÄLLNINGS- OMRÅDE (BAR)	ANSLUTNINGS- GÄNGA	BILD
475.010.000.0	10,0	7,0 + 0,3	6,0 – 9,0	M22 × 1,5	1
475.010.001.0	7,5	5,3 + 0,3	3,5 – 6,0	M22 × 1,5	1
475.010.015.0	10,0	7,3 + 0,2	6,0 – 9,0	M22 × 1,5	1
475.010.200.0	12,0	8,0 ± 0,2	5,8 – 10,8	M22 × 1,5	2
475.010.302.0	7,5	5,3 + 0,3	1,5 – 6,0	M22 × 1,5	2
475.010.303.0	7,5	1,8 + 0,3	1,5 – 6,0	M22 × 1,5	2
475.010.304.0	12,0	7,5 + 0,3	5,8 – 10,8	M22 × 1,5	2
475.010.305.0	7,5	6,0 + 0,3	6,0 – 7,5	M22 × 1,5	2
475.010.306.0	9,5	5,0 – 0,2	1,2 – 6,2	M22 × 1,5	2
475.010.307.0	8,0	1,8 + 0,3	1,5 – 6,0	M22 × 1,5	2
475.010.309.0	7,5	5,7 + 0,3	1,5 – 6,0	M22 × 1,5	2
475.010.310.0	7,5	4,0 + 0,3	1,5 – 6,0	M22 × 1,5	2
475.010.311.0	8,5	3,5 + 0,3	1,5 – 6,0	M22 × 1,5	2
475.010.312.0	7,5	5,5 + 0,2	1,5 – 6,0	M22 × 1,5	2
475.010.313.0	7,5	3,3 + 0,3	1,5 – 6,0	M22 × 1,5	2
475.010.324.0	8,0	1,4 + 0,3	0,5 – 1,6	M22 × 1,5	2

ARBETSTRYCK: MAX 10 BAR

ART. NR.	INGÅENDE TRYCK P1 (BAR)	FÖRINSTÄLLT UTGÅENDE TRYCK P2 (BAR)	INSTÄLLNINGS- OMRÅDE (BAR)	ANSLUTNINGS- GÄNGA	BILD
475.015.001.0	16,0	7,4 + 0,2	4,0 – 8,0	M16 × 1,5	3
475.015.300.0	8,0	1,8 ± 0,2	1,2 – 1,8	M16 × 1,5	3
475.015.400.0	8,0	4,5 ± 0,2	3,5 – 4,5	M16 × 1,5	3
475.015.500.0	8,5	6,5 ± 0,2	4,0 – 8,0	M16 × 1,5	3

VENTILER

TRYCKREGULATORER



KNORR

ART. NR.	URKOPPLINGSTRYCK (BAR)	INKOPPLINGSTRYCK (BAR)	TRYCKKONTROLL-OMRÅDE (BAR)	ANSLUTNING 1 OCH 2
118.9393	7,9	7,1	0,8	M10 × 1,0
118.9394	8,1	7,3	0,8	M10 × 1,0
118.9396	12,0	10,65	1,35	M10 × 1,0
118.9489	10,0	9,05	0,95	M10 × 1,0
267051	9,0	8,1	0,9	M10 × 1,0
267098	8,6	7,65	0,95	M10 × 1,0
275491	8,3	7,5	0,8	1/8" NPTF
275508	7,6	6,8	0,8	1/8" NPTF



Bild 1



Bild 2

WABCO

ART. NR.	BRYTTRYCK (BAR)	ARBETSOMRÅDE (BAR)	ANSLUTNINGSGÄNGA	BILD
975.303.000.0	5,3	0,5	M22 × 1,5	1
975.303.040.0	7,3	0,6	M22 × 1,5	1
975.303.043.0	7,3	0,6	M22 × 1,5 Utan kopplingstuds	1
975.303.072.0	8,5	0,7	M22 × 1,5	1
975.303.086.0	9,3	0,7	M22 × 1,5 Utan kopplingstuds	1
975.303.089.0	9,5	0,7	M22 × 1,5	1
975.303.220.0	16,0	1,0	M22 × 1,5 Utan kopplingstuds	1
975.303.400.0	5,3	0,5	M22 × 1,5	1
975.303.441.7	7,8	0,6	M22 × 1,5	1
975.303.442.0	7,3	0,6	M22 × 1,5	1
975.303.447.7	7,3	0,6	M22 × 1,5	2
975.303.463.0	8,5	0,7	M22 × 1,5	1
975.303.465.0	8,1	0,6	M22 × 1,5	1
975.303.474.7	8,1	0,6	M22 × 1,5	1

VENTILER

TRYCKVAKTER



Bild 1

WABCO

ART. NR.	TYP	INSTÄLLINGSOMRÅDE
441.009.001.0	Slutande 5,0 bar	1,0 – 5,0 bar
441.009.100.0	Brytande 0,3 bar	0,1 – 1,2 bar
441.009.101.0	Brytande 5,0 bar	1,0 – 5,0 bar



Bild 1

WABCO

ART. NR.	ANSLUTNINGSGÄNGA	BRYTARTRYCK
441.014.001.0	M12 × 1,5	2.0 ± 0.2 bar
441.014.XXX.X	*	

* Vid beställning var god ange: Anslutningsgänga, brytartryck samt om den ska vara slutande eller brytande.

ÖVERSTRÖMNINGSVENTILER

WABCO



Bild 1

ART. NR.	TYP	ANSLUTNINGSGÄNGA
434.100.022.7	4,5 bar med återströmning	M22 × 1,5
434.100.024.7	6,0 bar med återströmning	M22 × 1,5
434.100.025.7	6,5 bar med återströmning	M22 × 1,5
434.100.026.0	1,0 bar med återströmning	M22 × 1,5
434.100.027.0	0,5 bar med återströmning	M22 × 1,5
434.100.122.7	4,5 bar utan återströmning	M22 × 1,5
434.100.123.7	5,0 bar utan återströmning	M22 × 1,5
434.100.124.7	5,5 bar utan återströmning	M22 × 1,5
434.100.125.7	6,0 bar utan återströmning	M22 × 1,5
434.100.126.7	6,5 bar utan återströmning	M22 × 1,5
434.100.128.0	5.3 bar utan återströmning	M22 × 1,5
434.100.220.7	4,5 bar med beg. återströmning	M22 × 1,5
434.100.221.0	5,0 bar med beg. återströmning	M22 × 1,5
434.100.222.0	6,2 bar med beg. återströmning	M22 × 1,5
434.100.223.0	4,0 bar med beg. återströmning	M22 × 1,5

VENTILER

SNABBLOSSNINGSVENTILER



KNORR

ART. NR.	TYP	ANSLUTNINGSGÄNGA
KX 2196-1	M16 × 1,5 (2 st.utlopp)	1
KX 2000-1	M22 × 1,5 (2 st.utlopp)	1

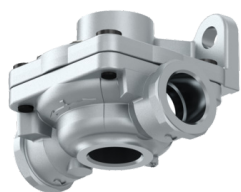


Bild 1



Bild 2

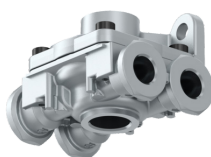


Bild 3



Bild 4

WABCO

ART. NR.	TYP	ANSLUTNINGSGÄNGA	BILD
473.501.000.0	Med BY-PASS	M22 × 1,5 (2 st.utlopp)	1
473.501.001.0	Eller tvåvägsventil	M22 × 1,5 (2 st.utlopp)	1
473.502.000.0		M22 × 1,5 (2 st.utlopp)	2
973.500.000.0		M22 × 1,5 (2 st.utlopp)	1
973.500.038.0		M16 × 1,5 (4 st.utlopp)	3
973.500.051.0	Med integrerad fördelarventil	M16 × 1,5 (4 st.utlopp)	4

ELEKTRONIKENHETER ABS



Bild 1



Bild 2

WABCO

ART. NR.	TYP	SYSTEM	GRUNDINSTÄLLNING	BILD
446.108.085.0	VCS II	4S/3M – 2S/2M	2S/2M	1
400.500.082.0	VCS II inkl. dubbelventil	4S/3M – 2S/2M	2S/3M	2

VENTILER

ELEKTRONIKENHETER ABS FORTS.



Bild 1



Bild 2



Bild 3

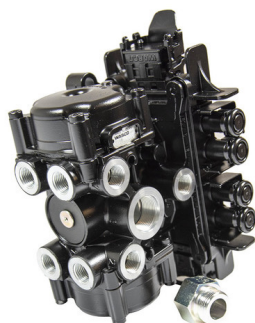


Bild 4

ART. NR.	TYP	BILD
480.102.014.0	Släpvnagsmodulator EBS 4S/3M	1
480.102.063.0	TEBS-E Modulator 4S/3M med PEM Ventil	2
461.513.002.0	PEM-Ventil	3
461.513.920.2	Monteringssats PEM ventil	4

Modulatorer & kablage finns i flera olika utförande, kontakta Huzells för mer information.

WABCO - ELEKTRONIKENHETER – ABS SATSER



ART. NR.	INNEHÅLL
400.604.263.0	Sats för att byta ut VCS till VCSII Semitrailer 2S / 2M
	1 st. 400.500.082.0 Elektronikenhet Vario Compact ABS II Premium. Inkl. dubbelventil
	1 st. 449.126.120.0: Strömförsörningskabel 12 m
	1 st. 449.615.060.0: Diagnoskabel 6 m
	2 st. 449.712.040.0: Sensorförlängningskabel 4 m

Till denna sats kan man komplettera med sensorsatser:

441.032.921.2	Trumbroms 400 mm
441.032.963.2	Skivbroms 350 mm

ART. NR.	INNEHÅLL
400.604.262.0	Sats för att byta ut VCS till VCSII Släpvnagn 4S / 3M
	1 st. 400.500.082.0 Elektronikenhet Vario Compact ABS II Premium. Inkl. dubbelventil
	1 st. 449.226.120.0 Strömförsörningskabel 12 m
	1 st. 472.195.031.0 ABS Reläventil A-Modulator
	1 st. 449.616.156.0 Kabel Reläventil + diagnos
	2 st. 449.712.100.0 Sensorförlängningskabel 10 m
	2 st. 449.712.040.0 Sensorförlängningskabel 4 m

VENTILER

MAGNETREGLERVENTIL ABS



WABCO

ART. NR.	TYP	ANSLUTNINGSGÄNGA	ELEKTRISK ANSLUTNING
400.604.672.0	ABS reglerventil	M22 × 1,5	Bajonett (DIN)



WABCO - TILLBEHÖR

ART. NR.	TYP	ANSLUTNING	LÄNGD (m)
894.601.132.2	Adapterkabel – ABS	ABS modulator kabel	0,15

TRYCKSENSORER

WABCO



ART. NR.	TYP	ANSL. GÄNGA	ELANSLUTNING
441.040.003.0	ECAS	M16 × 1,5	Bajonett
441.040.013.0	EBS	M16 × 1,5	Bajonett
441.040.015.0	ECAS	M16 × 1,5	Bajonett

Trycksensorer samt kablage finns i flera olika utförande, kontakta Huzells för mer information.

ARBETSCYLINDRAR



Bild 1



Bild 2



Bild 3

WABCO

ART. NR.	DIAM.	SLAGLÄNGD	TOTAL LÄNGD (mm)	BILD
421.410.025.0	Ø 30	25	116	1
421.410.041.0	Ø 30	45	120	2
421.410.054.7	Ø 30	45	172	3
421.411.070.0	Ø 35	38	155	3

KOLVCYLINDRAR



WABCO

ART. NR.	KOLVDIAMETER	SLAGLÄNGD
921.002.000.0	76 mm (3")	110
921.003.000.0	102 mm (4")	140
921.004.000.0	127 mm (5")	140
921.006.000.0	152 mm (6")	175

LUFTBEHÅLLARE OCH TANKBAND

LUFTBEHÅLLARE



LUFTBEHÅLLARE AV STÅL

ART. NR.	VOLYM	MÅTT (mm)
9504100040	10	206 × 368
9504150050	15	206 × 527
9504200030	20	206 × 691
9507300050	30	276 × 569
9507400020	40	276 × 758
9507600020	60	276 × 1108
9500800020	80	396 × 750



LUFTBEHÅLLARE AV ALUMINIUM

ART. NR.	VOLYM (L)	MÅTT (mm)
310542032	30	276 × 591
310542035	40	276 × 766
310542038	60	276 × 1111
310542039	60	310 × 907
310542041	80	396 × 748
07648600	100	396 × 930
396541204	120	396 × 1074

TANKBAND



Bild 1



Bild 2

ART. NR.	BEHÅLLARE Ø (mm)	BESKRIVNING	BILD
4519992062	206	Konsol grundmålad	1
4519992462	246	Konsol grundmålad	1
4519992762	276	Konsol grundmålad	1
4519993102	310	Konsol grundmålad	1
4519993962	396	Konsol grundmålad	1
2462A	246	För aluminiumtank	2
2762A	276	För aluminiumtank	2
3102A	310	För aluminiumtank	2
3962A	396	För aluminiumtank	2

FÖRSKRUVNINGAR

INSTICKS-KOPPLINGSSYSTEM FÖR PNEUMATISKA BROMSSYSTEM



WABCO SORTIMENTLÅDA FÖRSKRUVNINGAR

ART. NR.	TYP	BILD
893.000.200.0	Komplett väska innehållande 26 olika förskruvningar. Förteckning och illustration med artikelnummer finns i locket för att underlätta komplettering av använda artiklar.	1

För komplett sortiment
av tryckluftskopplingar
se vår separata katalog!



SLANG, RÖR OCH SPIRALER

SLANG OCH RÖR



GUMMISLANG – TRYCKLUFT

ART. NR.	INV. DIMENSION	LEVERERAS
J1402-3/8-50	9,5 mm	50 m / rulle
J1402-1/2-50	12,5 mm	50 m / rulle
J1402-14.5-25	14,5 mm	25 m / rulle



NYLONRÖR

ART. NR.	DIMENSION	LEVERERAS
TL120012	6 × 1,0 mm	25 m / rulle
TL120013	8 × 1,0 mm	25 m / rulle
TL120014	10 × 1,5 mm	25 m / rulle
TL120015	12 × 1,5 mm	25 m / rulle
8282521166	16 x 2 mm	25 m / rulle



Bild 1



Bild 2

LUFTSPIRALSLANGAR

ART. NR.		LÄNGD	BILD
TL120010	Luftspiral röd. Utv gänga M16x1,5	4,0 m	1
TL120011	Luftspiral gul. Utv gänga M16x1,5	4,0 m	2



HUZELLS
TUNGA DELAR

FÖLJ OSS #PÅVÄG

